

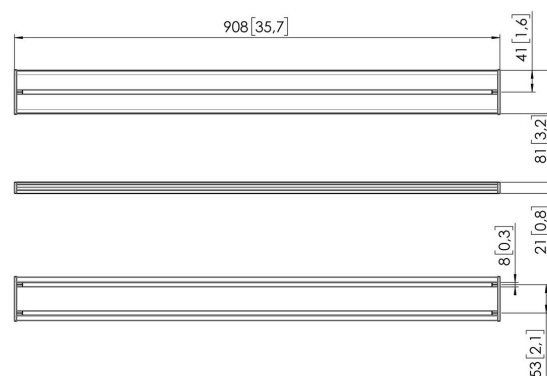
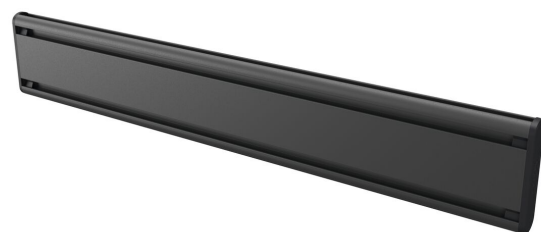


Composant de barre d'interface MOMO C490, 90 cm (noir)

Principaux avantages

- Réglable en hauteur
- Convient pour un, deux ou toute une série de moniteurs
- Installation facile
- Système modulaire flexible
- Certifié TÜV / garantie de 10 ans

Construisez votre bras de moniteur idéal Le composant de barre d'interface MOMO C490, 90 cm, fait partie de la gamme MOMO Motion et Motion+. Spécialement conçu pour un alignement optimal du moniteur. Des possibilités infinies Créez une configuration multi-moniteur avec seulement quelques composants. Y compris les positions droites et angulaires. Les accessoires et composants du bras du moniteur MOMO s'installent à l'aide d'une seule clé Allen (hexagonale), astucieusement intégrée au produit. Ainsi, vous aurez toujours le bon outil à portée de main.





Composant de barre d'interface MOMO C490, 90 cm (noir)

Spécifications

N° d'article (SKU)	7164900
Couleur	Noir
EAN emballage unitaire	8712285354540
Hauteur	81
Longueur	908
Profondeur	21
Certifié TÜV	Oui
Garantie	10 ans

VOGEL'S HOLDING BV (©)

Tous droits réservés.
Sous réserve d'erreurs
d'impression et de modifications
techniques ou de prix.

Date : 2023-06-16

