

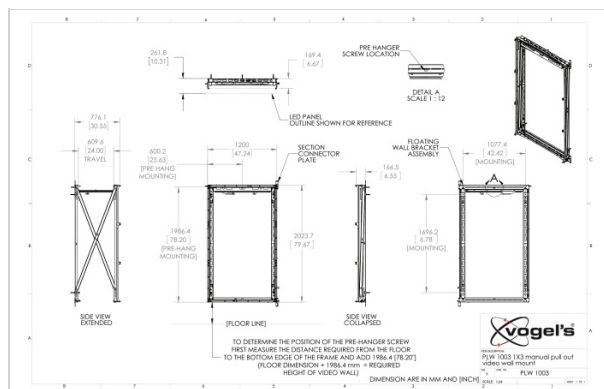
## Support de mur d'images à LED 1x3 PLW 1003

N° d'article (SKU) 7310030  
Couleur Noir

Voici une nouvelle solution de montage offrant un accès facile par l'arrière pour tout entretien ou manipulation. Elle est conçue pour accueillir des panneaux LED Leyard ou Philips 1x3, avec extension vers l'avant tout en souplesse jusqu'à 60 cm. Le cadre ouvert permet un accès total et facile à l'arrière de l'armoire. L'installation des panneaux LED dans le cadre se fait rapidement grâce au cadre de montage unique. Des coussinets muraux ajustables permettent un réglage de précision sur les surfaces inégales ; un système de double verrouillage maintient solidement le support lorsque aucun entretien n'est requis. Aussi ce support est-il particulièrement adapté aux entreprises, salles de contrôle ou de réception, commerces haut-de-gamme, ou encore diffusion et communication.

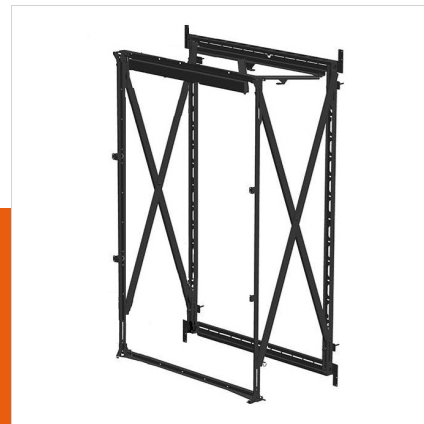
La gamme PLW est disponible en plusieurs configurations de série : 1x2, 2x2, 1x3 et 2x3. Il est tout à fait possible de créer des murs d'images d'autres dimensions en raccordant plusieurs de ces supports entre eux.

Les supports sont adaptés aux gammes Leyard TWA et TW et à la gamme L-Line de Philips. Un vérin, proposé en option, permet de créer un support motorisé.



# Support de mur d'images à LED 1x3 PLW 1003

[www.vogels.com](http://www.vogels.com)



VOGEL'S HOLDING BV 2017 (c) All rights reserved  
Subject to printing errors, technical and price  
amendments  
Date: 30-08-2017

## Specifications

### Product specifications

N° type produit	PLW 1003
N° d'article (SKU)	7310030
Couleur	Noir
EAN emballage unitaire	8712285337482
Certifié TÜV	Oui
Garantie	5 ans
Charge max. (kg)	375

### Features

Installation en alcôve	Oui
Position de maintenance	Oui

### Technical specifications and dimensions

Voltage (V)	n/a
Distance min. au mur (mm)	169
Distance max. au mur (mm)	776
Hauteur (mm)	2035
Largeur (mm)	1200

