

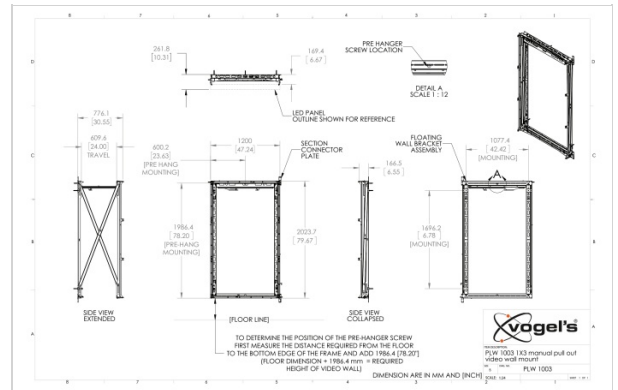
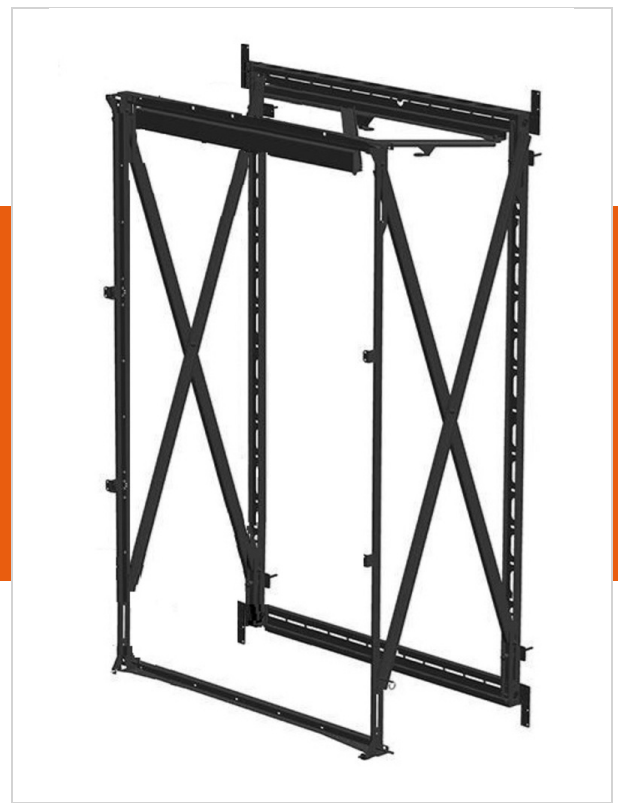
PLW 1003 1x3 LED- Videowandhalterung

Artikelnummer (SKU) 7310030
Farbe Schwarz

Diese neue Befestigungslösung für Wartungsarbeiten an der Rückseite ist für 1x3 LED-Kacheln von Leyard oder Philips geeignet und ermöglicht ein ruckfreies Ausfahren bis zu 60 cm nach vorne. Durch die offene Rahmenkonstruktion ist die komplette Schrankrückseite ohne Hindernisse zugänglich. Der Rahmen sorgt für eine schnelle Installation der LED-Kacheln in einem einzigen Montagerahmen. Einstellbare Wandfußpolster ermöglichen eine genaue Feineinstellung auf unebenen Oberflächen und die doppelten Sperrriegel fixieren die Halterung sicher an Ort und Stelle, wenn keine Wartungsarbeiten durchgeführt werden müssen. Dadurch eignen sich die Halterungen ideal zur Verwendung in Kontrollräumen, Firmenumgebungen und Empfangsbereichen sowie für Highend-Anwendungen im Einzelhandel und im Rundfunk.

Die PLW-Serie ist in mehreren Standardkonfigurationen erhältlich (1x2, 2x2, 1x3 und 2x3). Wenn man diese Halterungen koppelt, kann man die Videowand in verschiedenen Abmessungen nutzen.

Die Halterungen sind für die Leyard-Serien TWA und TW sowie die Philips-L-Linie geeignet. Der Antrieb für eine motorbetriebene Halterung ist optional erhältlich.



PLW 1003 1x3 LED- Videowandhalterung

www.vogels.com



VOGEL'S HOLDING BV 2017 (c) All rights reserved
Subject to printing errors, technical and price
amendments
Date: 30-08-2017

Specifications

Product specifications

Produkttyp-Nummer	PLW 1003
Artikelnummer (SKU)	7310030
Farbe	Schwarz
EAN-Einzelbox	8712285337482
TÜV-zertifiziert	Ja
Garantie	5 Jahre
Max. Gewichtslast (kg)	375

Features

Eingelassene Montage	Ja
Serviceposition	Ja

Technical specifications and dimensions

Spannung (V)	n/a
Min. Abstand zur Wand (mm)	169
Max. Abstand zur Wand (mm)	776
Höhe (mm)	2035
Breite (mm)	1200

